

**PROJEKT: KRYNICA – ZDRÓJ / UL. KRASZEWSKIEGO
WILLA „GWIAZDA”**

LOKALIZACJA:

Krynica Zdrój, ul. Kraszewskiego 16, DZ.738, oraz DZ. 739

PRZEDMIOT:

Nieruchomość zabudowana budynkiem mieszkalnym oraz budynek gospodarczy

OPIS OGÓLNY PRZEDMIOTU:

Jest to nieruchomość zabudowana budynkiem mieszkalnym, o pow. użytkowej 622,06 m², częściowo podpiwniczony, murowany o drewnianym stropie, z ogrzewaniem piecowym, powyżej 100-letni, na działce znajduje się również budynek gospodarczy. Budynek stanowi składową część DZ. 739, natomiast DZ. 738 stanowi drogę.

OPIS SYTUACJI:

Inwestor jest w trakcie przygotowywania dwóch wariantów koncepcji rozbudowy przedmiotowej nieruchomości:

1. WARIANT Z PRZEZNACZENIEM NA BUDYNEK MIESZKALNY:

- parter (pomieszczenia usługowe – restauracja, biura, sklep, bank)
- I, II piętro (pomieszczenia biurowe)

2. WARIANT Z PRZEZNACZENIEM NA PENSJONAT

- parter (restauracja)
- I, II piętro (pokoje gościnne)
- garaż zewnętrzny



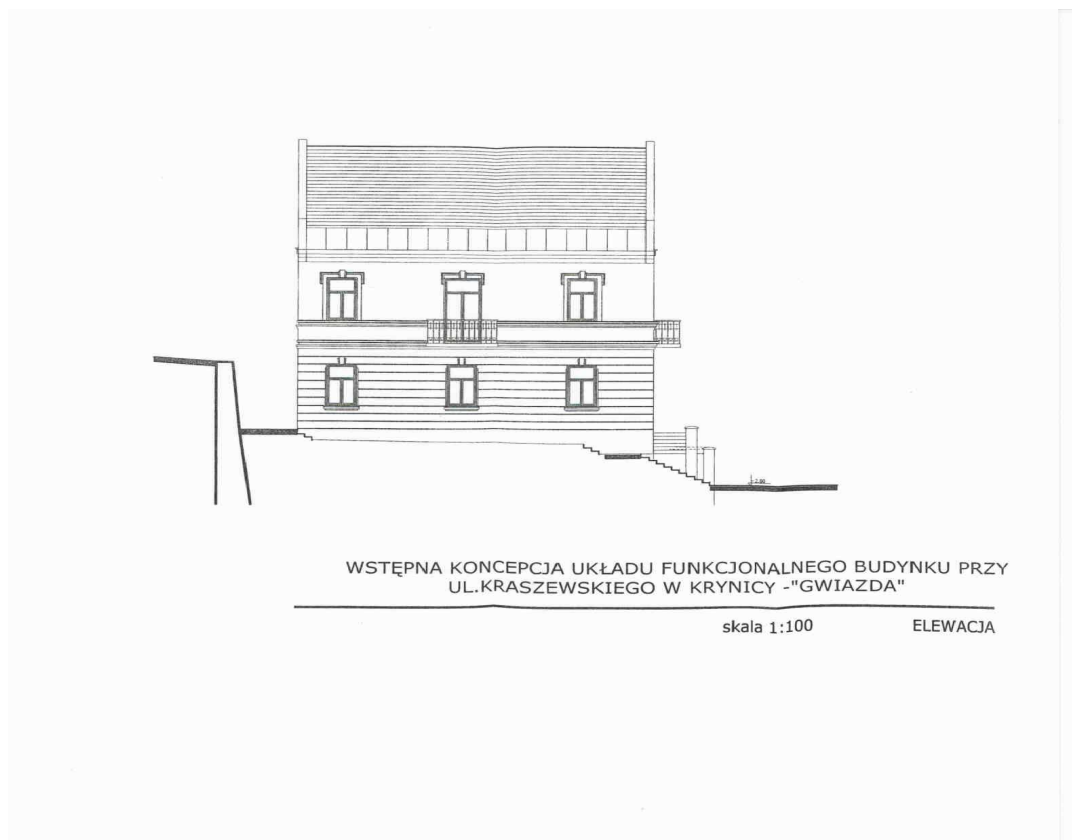
W SKŁAD OFERTY WCHODZĄ:

- A) Działka zabudowana nr 739
- B) Działka niezabudowana nr 738

Łączna powierzchnia: 0,1702 ha

CENA: DO UZGODNIENIA

WIZUALIZACJA BUDYNKU





WSTĘPNA KONCEPCJA UKŁADU FUNKCJONALNEGO BUDYNKU PRZY
UL. KRASZEWSKIEGO W KRYNICY - "GWIAZDA"

skala 1:100

RZUT PRZERÓJ